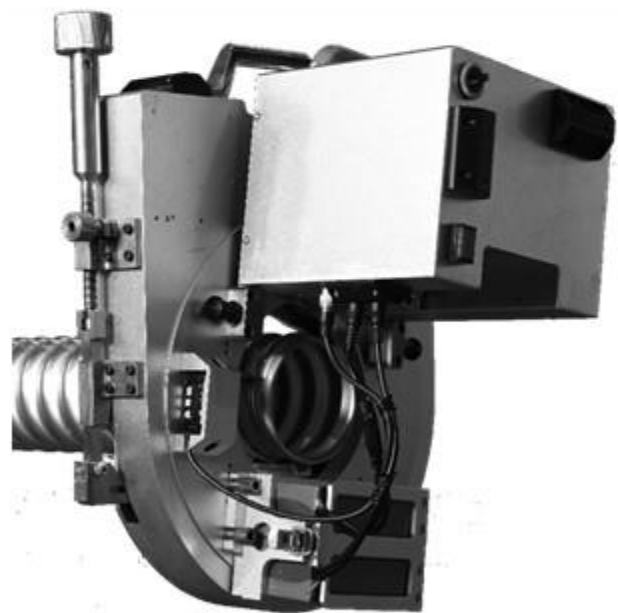


# 盘龙壹号 PLYH-A-1600

主网电缆接头自动化装备



  
HANQI 汉启

南京汉启智能科技有限公司

盘龙壹号PLYH-A-1600

主网电缆接头自动化装备

铝护套环切处理设备

高效

精准

安全

可靠



## 盘龙壹号PLYH-A-1600



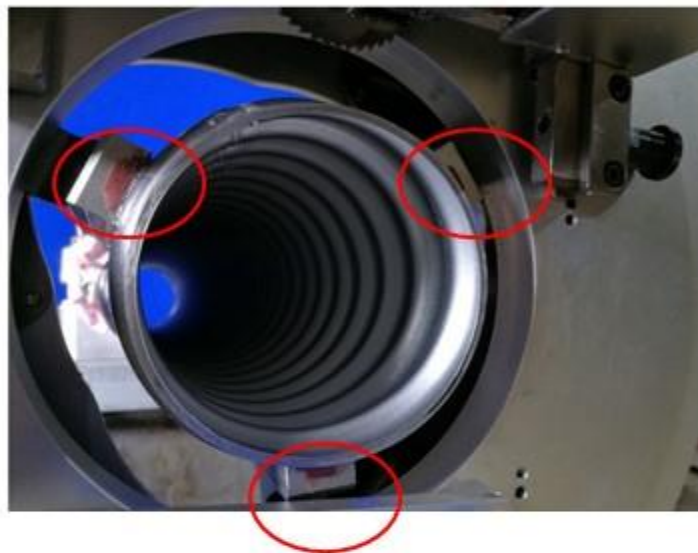
工业传感器测量+智能算法追踪，  
精准控制环切精度。

刀盘采用精密回转轴承，锯片无摆动  
间隙，切割稳定精准。

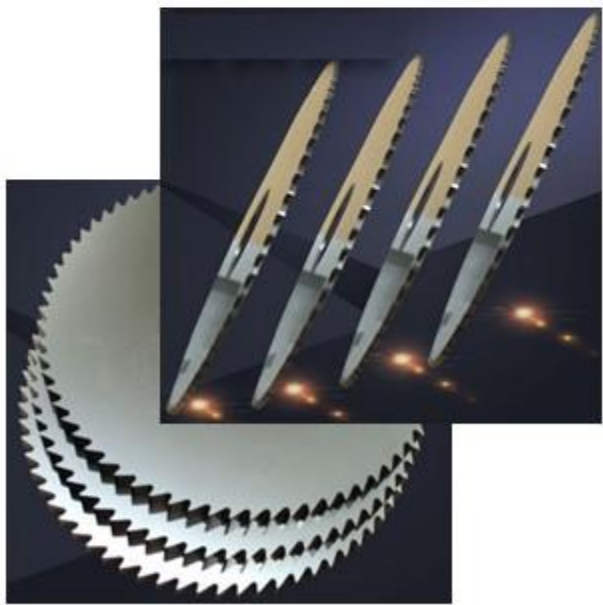


## 盘龙壹号PLYH-A-1600

自定心防滑快速夹爪，操作简便，  
迅速固定电缆。

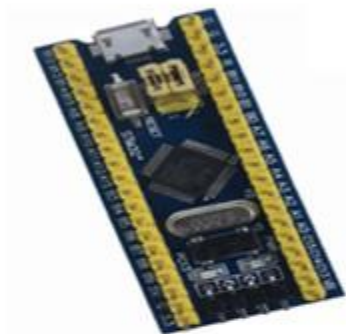


超硬钨钢锯片，锋利、耐用





## 盘龙壹号PLYH-A-1600



内置嵌入式控制器和无线通讯模块，可独立运行也可APP手动操控。刀盘电机和锯片深度电机通过控制器无线数控联动，实现波纹管外形切割轨迹。



手机APP控制操作，简单方便。

盘龙壹号PLYH-A-1600

## 机器处理 VS 人工操作



表面整齐平滑，无切割过深情况，无需再打磨处理



人工锯断，表面粗糙，易伤内部，造成事故隐患，切完后仍需仔细打磨

## 盘龙壹号PLYH-A-1600

机器型号	PLYH-A-1600
描述	此设备用于主网电缆铝护套的环形切割
适用电缆规格	Min: 630mm <sup>2</sup> Max: 1600mm <sup>2</sup>
刀盘电源	AC220 50Hz , 200W
切割机电源	电池供电 DC48V 16000mah
机器尺寸(长X宽X高)	426mm×360mm×300mm
机器重量	18KG

盘龙壹号PLYH-A-1600

谢 谢

